

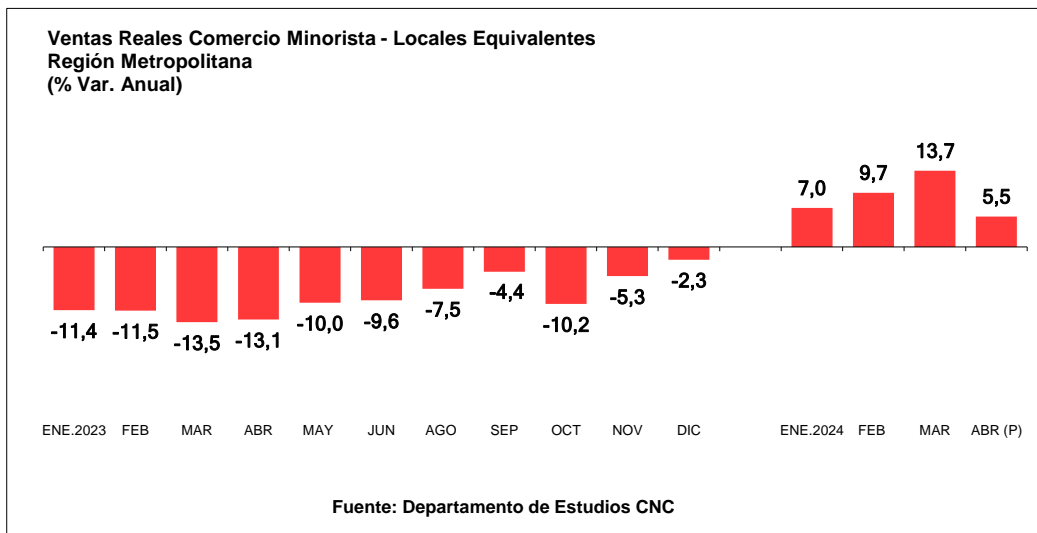
INDICE REAL DE VENTAS COMERCIO MINORISTA
 Región Metropolitana
 Locales Equivalentes
 BASE PROMEDIO 2023 = 100

MES	TOTAL COMERCIO	VESTUARIO	CALZADO	ARTEFACTOS ELÉCTRICOS	LÍNEA HOGAR	MUEBLES	LÍNEA SUPERMERCADOS	
							ABARROTOS	PERECIBLES
ENE.2023	87,9	80,7	90,4	84,6	101,4	100,9	89,9	89,6
FEB	84,2	69,6	104,7	82,1	89,3	95,5	89,2	83,6
MAR	95,4	76,5	85,1	96,1	102,5	118,8	103,0	102,2
ABR	100,4	95,7	95,8	100,1	108,5	103,0	101,9	103,1
MAY	100,0	105,3	103,6	111,4	103,5	93,1	92,6	96,1
JUN	97,8	99,4	91,3	103,6	95,0	75,9	97,8	98,0
JUL	101,6	99,5	93,6	111,3	102,0	99,6	101,1	100,7
AGO	93,0	85,7	74,5	94,6	90,1	97,3	96,6	100,3
SEP	92,9	81,6	79,4	91,3	85,0	89,0	98,7	104,2
OCT	97,3	93,2	84,1	91,1	98,9	108,6	103,3	99,9
NOV	96,3	100,0	96,0	89,0	87,9	107,2	97,5	96,0
DIC	153,3	212,9	202,4	144,9	135,8	111,0	128,4	126,4
ENE.2024	94,1	94,5	94,6	106,2	104,3	100,9	89,2	88,9
FEB	92,4	81,5	107,3	103,5	99,0	109,9	92,8	85,8
MAR	108,5	95,1	95,3	113,8	115,3	129,2	114,6	109,6
ABR (P)	105,9	121,1	102,6	119,8	113,4	108,4	93,3	97,9

VARIACIONES

Abr. 2024/2023	5,5	26,6	7,1	19,7	4,6	5,2	-8,4	-5,1
Ene.- Abr. 2024/2023	9,0	21,7	6,3	22,1	7,6	7,2	1,5	1,0
Abr. / Mar. 2024	-2,4	27,4	7,6	5,3	-1,6	-16,1	-18,6	-10,7

(P): Provisorio



VARIACIONES REALES DE VENTAS COMERCIO MINORISTA
Región Metropolitana

VARIACIONES ANUALES (%)

MES	TOTAL COMERCIO	VESTUARIO	CALZADO	ARTEFACTOS ELÉCTRICOS	LÍNEA HOGAR	MUEBLES	LÍNEA SUPERMERCADOS	
							ABARROTOS	PERECIBLES
ENE.2023/2022	-11,4	15,9	3,7	-32,7	-19,0	-24,1	-20,5	-11,2
FEB	-11,5	7,2	2,1	-25,6	-16,1	-23,4	-20,0	-8,9
MAR	-13,5	-7,2	-17,8	-25,4	-11,3	-14,4	-18,6	-1,1
ABR	-13,1	-11,0	-17,9	-21,2	-13,1	-27,1	-18,2	3,4
MAY	-10,0	-4,2	-16,1	-20,9	-14,7	-16,9	-16,7	5,4
JUN	-9,6	-3,6	-15,7	-19,9	-19,6	-27,5	-11,0	-3,8
JUL	-6,7	1,0	-15,4	-11,3	-14,3	-15,3	-11,6	-1,4
AGO	-7,5	0,7	-17,3	-9,1	-7,9	-11,4	-14,0	-3,8
SEP	-4,4	-4,4	-11,4	-3,2	7,3	3,8	-8,9	1,3
OCT	-10,2	-9,3	-20,5	-6,4	-1,3	-10,3	-15,6	-3,4
NOV	-5,3	-4,8	-14,8	-6,5	2,4	-6,2	-8,1	1,7
DIC	-2,3	-0,7	-10,1	1,8	4,1	4,2	-7,4	0,8
ENE.2024/2023	7,0	17,1	4,6	25,5	2,8	0,0	-0,8	-0,8
FEB	9,7	17,2	2,5	26,0	10,9	15,1	4,0	2,7
MAR	13,7	24,3	12,0	18,4	12,5	8,8	11,3	7,3
ABR	5,5	26,6	7,1	19,7	4,6	5,2	-8,4	-5,1

VARIACIONES ACUMULADAS (%)

MES	TOTAL COMERCIO	VESTUARIO	CALZADO	ARTEFACTOS ELÉCTRICOS	LÍNEA HOGAR	MUEBLES	LÍNEA SUPERMERCADOS	
							ABARROTOS	PERECIBLES
ENE.2023/2022	-11,4	15,9	3,7	-32,7	-19,0	-24,1	-20,5	-11,2
FEB	-11,4	11,7	2,9	-29,4	-17,7	-23,7	-20,2	-10,1
MAR	-12,2	4,5	-4,4	-28,0	-15,6	-20,5	-19,6	-7,0
ABR	-12,4	-0,6	-8,3	-26,2	-14,9	-22,2	-19,2	-4,4
MAY	-11,9	-1,5	-10,1	-25,0	-14,9	-21,3	-18,8	-2,5
JUN	-11,5	-1,9	-11,0	-24,2	-15,7	-22,2	-17,5	-2,8
JUL	-10,8	-1,5	-11,7	-22,3	-15,5	-21,2	-16,7	-2,6
AGO	-10,4	-1,2	-12,3	-20,9	-14,7	-20,1	-16,4	-2,7
SEP	-9,8	-1,6	-12,2	-19,4	-12,9	-18,2	-15,6	-2,3
OCT	-9,9	-2,4	-13,0	-18,3	-11,9	-17,4	-15,6	-2,4
NOV	-9,5	-2,7	-13,2	-17,5	-10,8	-16,4	-15,0	-2,0
DIC	-8,6	-2,3	-12,7	-15,5	-9,4	-14,9	-14,2	-1,7
ENE.2024/2023	7,0	17,1	4,6	25,5	2,8	0,0	-0,8	-0,8
FEB	8,4	17,2	3,5	25,7	6,6	7,3	1,6	0,9
MAR	10,3	19,6	6,0	23,1	8,7	7,9	5,2	3,3
ABR	9,0	21,7	6,3	22,1	7,6	7,2	1,5	1,0

Fuente: Departamento de Estudios CNC