

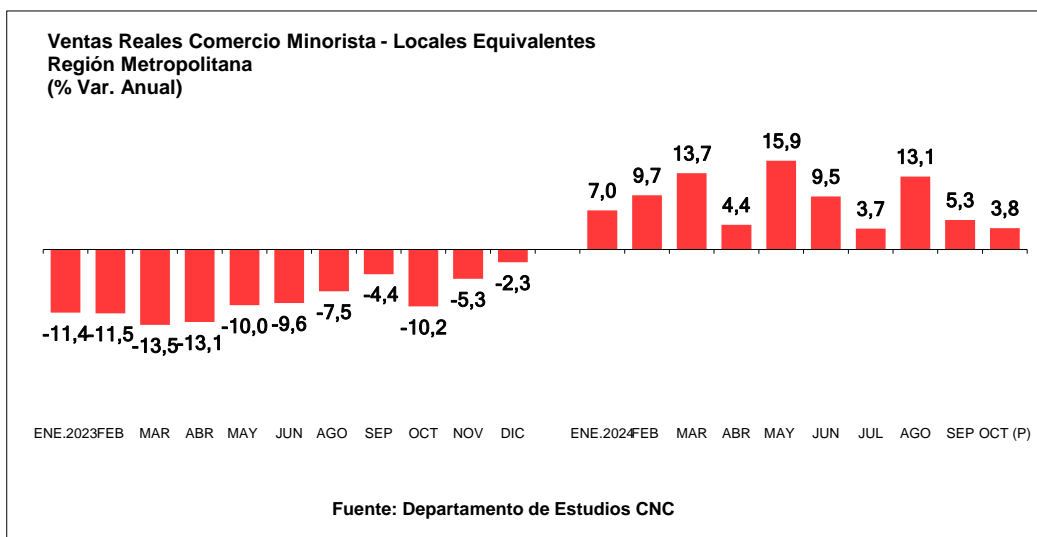
INDICE REAL DE VENTAS COMERCIO MINORISTA
Región Metropolitana
Locales Equivalentes
BASE PROMEDIO 2023 = 100

MES	TOTAL COMERCIO	VESTUARIO	CALZADO	ARTEFACTOS ELÉCTRICOS	LÍNEA HOGAR	MUEBLES	LÍNEA SUPERMERCADOS	
							ABARROTOS	PERECIBLES
ENE.2023	87,9	80,7	90,4	84,6	101,4	100,9	89,9	89,6
FEB	84,2	69,6	104,7	82,1	89,3	95,5	89,2	83,6
MAR	95,4	76,5	85,1	96,1	102,5	118,8	103,0	102,2
ABR	100,4	95,7	95,8	100,1	108,5	103,0	101,9	103,1
MAY	100,0	105,3	103,6	111,4	103,5	93,1	92,6	96,1
JUN	97,8	99,4	91,3	103,6	95,0	75,9	97,8	98,0
JUL	101,6	99,5	93,6	111,3	102,0	99,6	101,1	100,7
AGO	93,0	85,7	74,5	94,6	90,1	97,3	96,6	100,3
SEP	92,9	81,6	79,4	91,3	85,0	89,0	98,7	104,2
OCT	97,3	93,2	84,1	91,1	98,9	108,6	103,3	99,9
NOV	96,3	100,0	96,0	89,0	87,9	107,2	97,5	96,0
DIC	153,3	212,9	202,4	144,9	135,8	111,0	128,4	126,4
ENE.2024	94,1	94,5	94,6	106,2	104,3	100,9	89,2	88,9
FEB	92,4	81,5	107,3	103,5	99,0	109,9	92,8	85,8
MAR	108,5	95,1	95,3	113,8	115,3	129,2	114,6	109,6
ABR	104,8	118,2	102,6	117,2	112,0	108,6	93,3	97,9
MAY	115,9	138,3	132,4	148,4	133,8	93,4	92,7	97,7
JUN	107,1	120,2	97,0	121,6	119,2	102,2	97,3	99,6
JUL	105,4	110,3	88,0	122,9	111,7	110,0	98,5	102,3
AGO	105,2	104,9	80,6	119,1	112,9	124,7	100,3	106,8
SEP	97,9	92,6	81,4	99,4	95,4	97,9	97,6	108,8
OCT (P)	101,0	106,0	87,0	102,7	104,3	109,0	98,7	101,3

VARIACIONES

Oct. 2024/2023	3,8	13,6	3,4	12,7	5,5	0,4	-4,4	1,5
Ene.- Oct. 2024/2023	8,6	19,7	7,1	19,5	13,5	10,6	0,1	2,2
Oct. / Sep. 2024	3,3	14,4	6,9	3,3	9,3	11,3	1,1	-6,9

(P): Provisorio



VARIACIONES REALES DE VENTAS COMERCIO MINORISTA
Región Metropolitana

VARIACIONES ANUALES (%)

MES	TOTAL COMERCIO	VESTUARIO	CALZADO	ARTEFACTOS ELÉCTRICOS	LÍNEA HOGAR	MUEBLES	LÍNEA SUPERMERCADOS	
							ABARROTOS	PERECIBLES
ENE.2023/2022	-11,4	15,9	3,7	-32,7	-19,0	-24,1	-20,5	-11,2
FEB	-11,5	7,2	2,1	-25,6	-16,1	-23,4	-20,0	-8,9
MAR	-13,5	-7,2	-17,8	-25,4	-11,3	-14,4	-18,6	-1,1
ABR	-13,1	-11,0	-17,9	-21,2	-13,1	-27,1	-18,2	3,4
MAY	-10,0	-4,2	-16,1	-20,9	-14,7	-16,9	-16,7	5,4
JUN	-9,6	-3,6	-15,7	-19,9	-19,6	-27,5	-11,0	-3,8
JUL	-6,7	1,0	-15,4	-11,3	-14,3	-15,3	-11,6	-1,4
AGO	-7,5	0,7	-17,3	-9,1	-7,9	-11,4	-14,0	-3,8
SEP	-4,4	-4,4	-11,4	-3,2	7,3	3,8	-8,9	1,3
OCT	-10,2	-9,3	-20,5	-6,4	-1,3	-10,3	-15,6	-3,4
NOV	-5,3	-4,8	-14,8	-6,5	2,4	-6,2	-8,1	1,7
DIC	-2,3	-0,7	-10,1	1,8	4,1	4,2	-7,4	0,8
ENE.2024/2023	7,0	17,1	4,6	25,5	2,8	0,0	-0,8	-0,8
FEB	9,7	17,2	2,5	26,0	10,9	15,1	4,0	2,7
MAR	13,7	24,3	12,0	18,4	12,5	8,8	11,3	7,3
ABR	4,4	23,6	7,1	17,1	3,2	5,4	-8,4	-5,1
MAY	15,9	31,4	27,9	33,3	29,3	0,3	0,0	1,6
JUN	9,5	20,9	6,2	17,3	25,5	34,6	-0,5	1,7
JUL	3,7	10,8	-5,9	10,4	9,5	10,4	-2,6	1,5
AGO	13,1	22,4	8,3	26,0	25,3	28,2	3,8	6,5
SEP	5,3	13,5	2,5	8,9	12,3	10,0	-1,1	4,4
OCT	3,8	13,6	3,4	12,7	5,5	0,4	-4,4	1,5

VARIACIONES ACUMULADAS (%)

MES	TOTAL COMERCIO	VESTUARIO	CALZADO	ARTEFACTOS ELÉCTRICOS	LÍNEA HOGAR	MUEBLES	LÍNEA SUPERMERCADOS	
							ABARROTOS	PERECIBLES
ENE.2023/2022	-11,4	15,9	3,7	-32,7	-19,0	-24,1	-20,5	-11,2
FEB	-11,4	11,7	2,9	-29,4	-17,7	-23,7	-20,2	-10,1
MAR	-12,2	4,5	-4,4	-28,0	-15,6	-20,5	-19,6	-7,0
ABR	-12,4	-0,6	-8,3	-26,2	-14,9	-22,2	-19,2	-4,4
MAY	-11,9	-1,5	-10,1	-25,0	-14,9	-21,3	-18,8	-2,5
JUN	-11,5	-1,9	-11,0	-24,2	-15,7	-22,2	-17,5	-2,8
JUL	-10,8	-1,5	-11,7	-22,3	-15,5	-21,2	-16,7	-2,6
AGO	-10,4	-1,2	-12,3	-20,9	-14,7	-20,1	-16,4	-2,7
SEP	-9,8	-1,6	-12,2	-19,4	-12,9	-18,2	-15,6	-2,3
OCT	-9,9	-2,4	-13,0	-18,3	-11,9	-17,4	-15,6	-2,4
NOV	-9,5	-2,7	-13,2	-17,5	-10,8	-16,4	-15,0	-2,0
DIC	-8,6	-2,3	-12,7	-15,5	-9,4	-14,9	-14,2	-1,7
ENE.2024/2023	7,0	17,1	4,6	25,5	2,8	0,0	-0,8	-0,8
FEB	8,4	17,2	3,5	25,7	6,6	7,3	1,6	0,9
MAR	10,3	19,6	6,0	23,1	8,7	7,9	5,2	3,3
ABR	8,7	20,8	6,3	21,4	7,2	7,3	1,5	1,0
MAY	10,2	23,4	11,0	24,2	11,7	6,0	1,2	1,1
JUN	10,1	22,9	10,2	23,0	13,9	9,7	1,0	1,2
JUL	9,1	21,0	7,9	20,9	13,3	9,8	0,4	1,3
AGO	9,6	21,2	8,0	21,5	14,6	12,1	0,9	1,9
SEP	9,2	20,4	7,4	20,2	14,4	11,9	0,6	2,2
OCT	8,6	19,7	7,1	19,5	13,5	10,6	0,1	2,2

Fuente: Departamento de Estudios CNC